

オールテレーン LTM1250NX / 250t

リープヘル製オールテレーンクレーン 吊上荷重250ton メインブーム62m

クレーン部主仕様

	吊荷荷重	荷重	250 ton
		半径	3.0 m
	メインブーム	最小長さ	13.1 m
		最大長さ	60.0 m
	補助ジブ	折りたたみ式 0-45° (NZK)	5.4 m~50 m
		固定式油圧チルト 0-45° (NZF)	8 m~50 m
		固定式 0° (S)	4 m~46 m
	メインブーム伸縮段数		6段
	最大カウンターウェイト (最大)		88 ton
	最大地上揚程	メインブーム	62 m
		補助ジブ	112 m
	主巻ウインチ	ラインブル	10.7 ton
		巻上速度	0-134 m/min
		ロープ径	23 mm
		ロープ長さ	350 m
	補巻ウインチ	ラインブル	10.7 ton
		巻上速度	0-134 m/min
		ロープ径	23 mm
		ロープ長さ	280 m
	旋回速度		0-1.4 rpm
	起伏速度(85° まで)		約 55 秒
	ブーム伸長速度(13.1m ~ 60m)		約 450 秒



特徴

コントロール

ジョイスティックタイプの操作レバー(自動復帰式のユニバーサルコントロール)により電子式ハイリットコントロールされます。

油圧駆動装置

ウインチ回路には圧力補償付流量調整弁を有し、また自動出力調整装置付油圧ポンプにより駆動されます。

安全装置および指示計

LICCON2(リーコン2)過負荷防止装置が装備され、吊上げ総荷重、作業半径、ブーム長さ、揚程、アウトリガー反力などがデジタルで表示されます。リモコンによる一部組立操作が可能で、目視を行いながら作業を行う事でより高い安全性を保つ事ができます。過負荷防止装置、ドラム回転計、過巻出し防止装置、油圧安全弁、油圧システム保護用安全バルブが装備されています。クレーン部キャビンをも20度までチルトする事ができます。

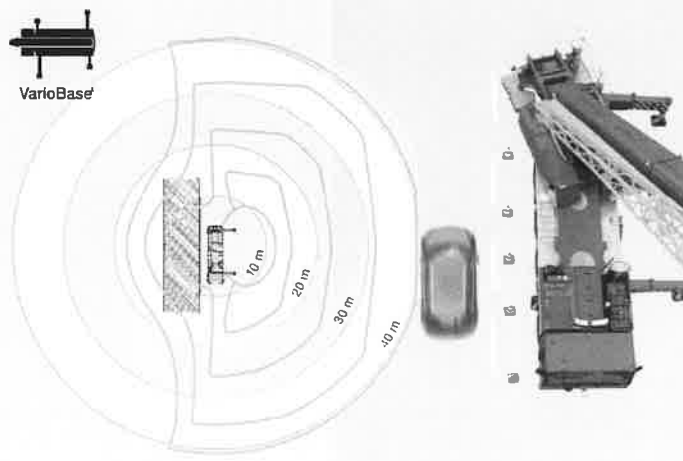
VarioBase(オプション)

VarioBase(バリオベース)アウトリガー異張り出し機能により、それぞれのアウトリガーを任意の位置に張出す事ができます。これにより現場状況に見合った最大の吊り上げ能力を算出する事ができます。また、誤った設定や操作ミスなどによるヒューマンエラーを予防できます。付随して従来の全張出の全周性能時に比べ、特に旋回体中心とアウトリガー先端を結ぶ対角線においてプラスαの能力を実現する事が可能となります。

フック仕様

容量 (ton)	シーブ数
150	9
142.6	7
107.7	5
70.6	3
31.2	1
10.5	—

フックはオプション設定ですので上記の中からお選び下さい。





LTM1250NX

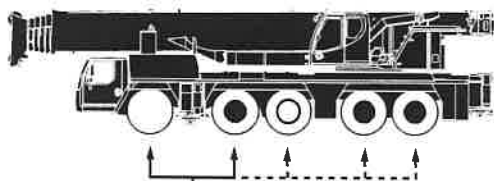
🚛 キャリア部主仕様

軸数	5
最高速度	80km/h
総輪数	10
定員	2名
最小回転半径	11.23m/9.69m
登坂能力(低速切替時)	約32°

🏭 エンジン仕様

メーカー名	リープヘル社製 D946 A7
型式	ディーゼルエンジン
冷却方式	水冷
シリンダー数	6
出力	544HP
最大トルク	2516Nm
燃料タンク	約 750 ℓ

🚗 駆動部



通常操舵軸

● 駆動軸: 常時駆動します。

※3、4、5軸は、1、2軸と独立して操舵可能。
(リアステアリング操作)
30km/h以下: 1、2軸及び3、4、5軸が電氣的に操舵。
30km/h以上: 3、4軸が直進に固定。
60km/h以上: さらに5軸が直進に固定。
但し、状況により1、2、3軸が同方向、4、5軸が反対方向に操舵も可能。

🚗 特徴

トランスミッション

ZF製ミッションでオートマチックコントロール"AS-TRONIC"及びZFインターダーを内蔵しております。前進12段、後進2段となっております。

車軸

悪路においては、デフロックする事が可能です。

サスペンション

全軸ハイドロニューマチックサスペンションであり、自動水平復帰機能(二ボア)を有しています。状況に応じて車高を上下に調整可能です。(±150mm/±100mm)全輪油圧サスペンションをロックする事が可能です。

ステアリング

通常走行では第1、2、3、4及び5軸が操舵されます。油圧源として2つは通常時、エンジンで駆動され、もう1つは非常用として駆動軸により駆動されます。

常用ブレーキ

2回路式サーボブレーキが全軸に装備されています。また、エディカレント式電磁ブレーキ(テルマブレーキ)を装備しています。

パーキング用ブレーキ

スプリング作動のブレーキが第2、3、4及び5軸に作動します。

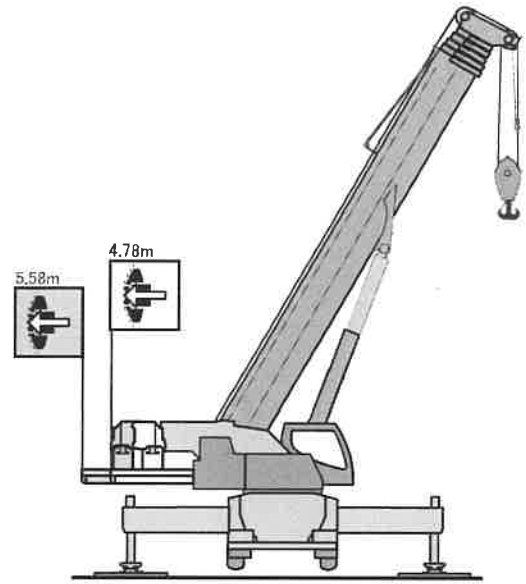
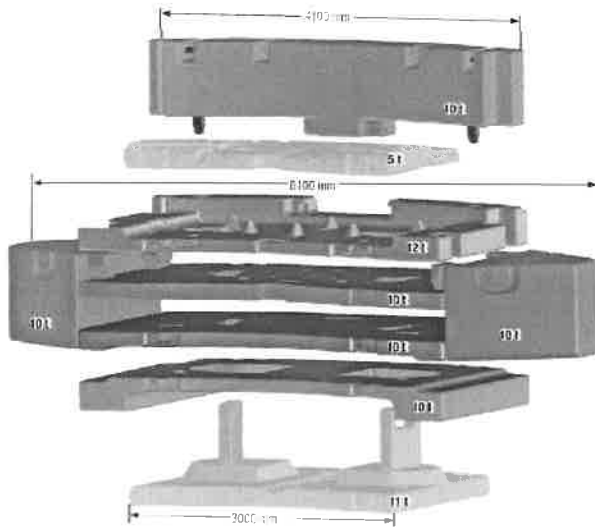




LTM1250NX

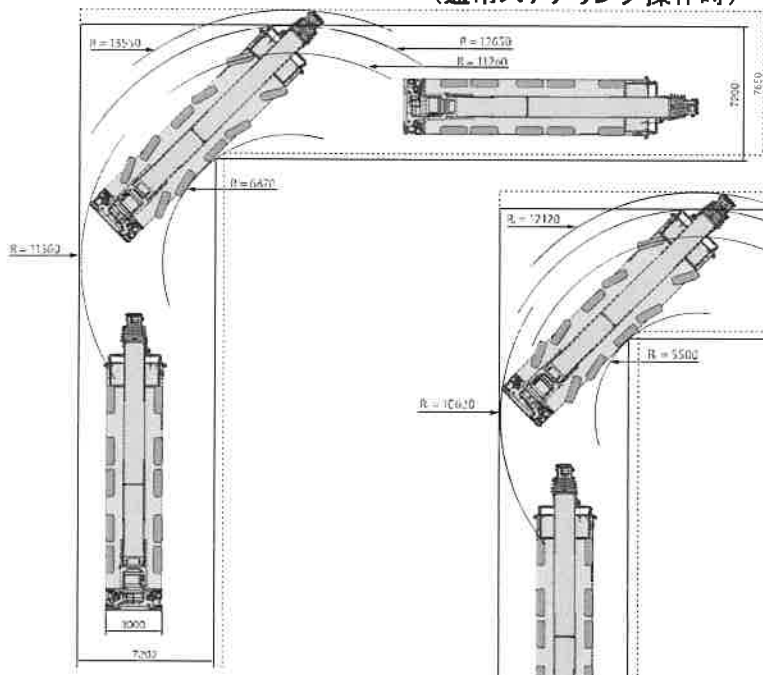


カウンターウェイト



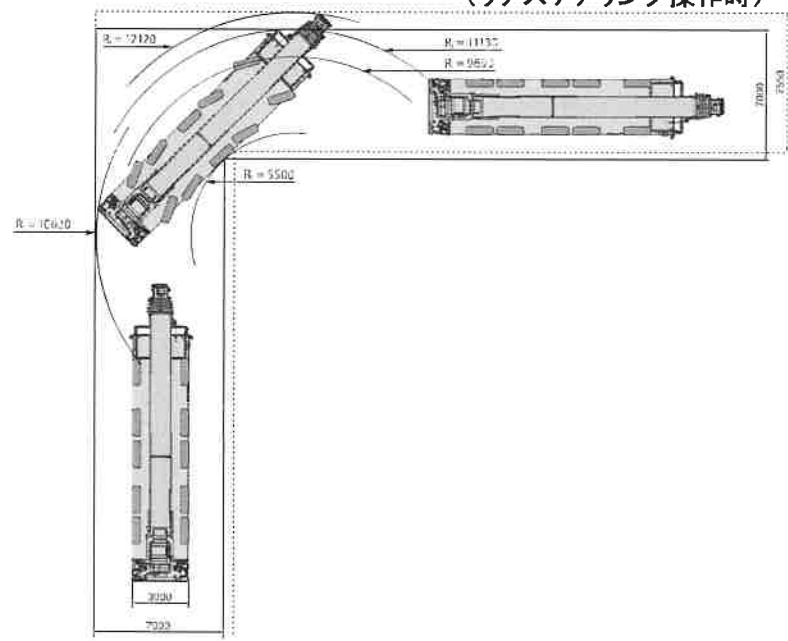
走行軌跡図

(通常ステアリング操作時)



単位 : mm

(リアステアリング操作時)

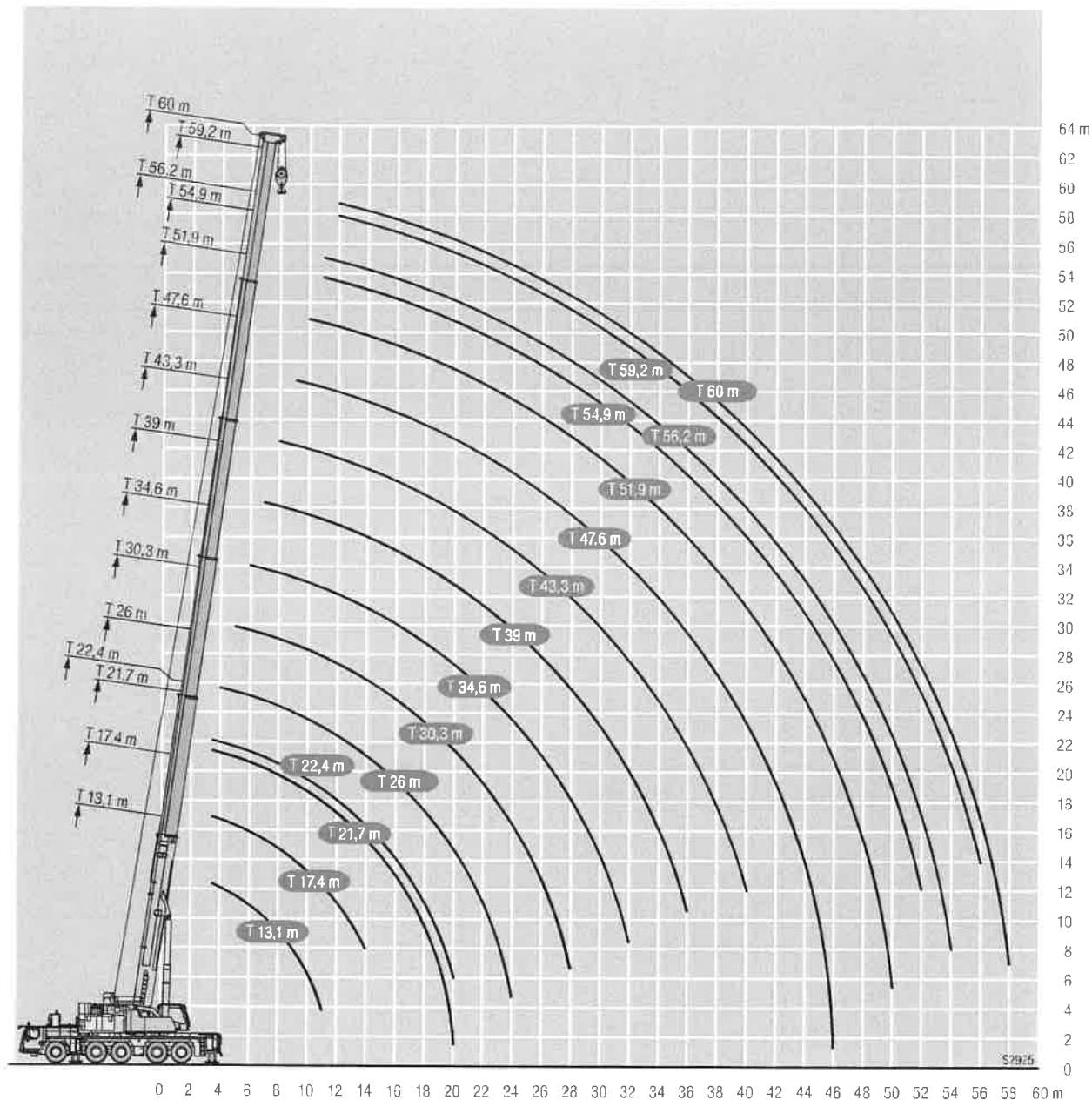


250
メートル
テレ
レ
ン



LTM1250NX

揚程図 T(メインブーム)



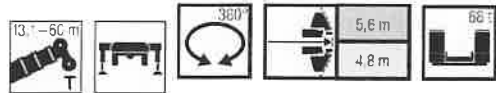
注意

1. 定格総荷重はフックブロック、玉掛ワイヤー等の自重を含みます。
また、下記の条件が考慮されていませのでクレーンの操作には充分気をつけて下さい。
①地盤の強度、地震による影響
②作業速度に応じた動荷重および台風または強風による影響など
2. 本機は水平に設置してクレーン作業を行って下さい。
3. 作業半径はクレーンの旋回中心から荷重の重心までの水平距離です。
4. メインブームの定格総荷重は折りたたみ式ジブを取り除いた状態の値です。
5. 150トンを超える定格総荷重の場合は、特殊吊装置が必要です。



LTM1250NX

定格総荷重表 T(メインブーム)



	13,1 m	17,4 m	21,7 m	22,4 m	26 m	30,3 m	34,6 m	39 m	43,3 m	47,6 m	51,9 m	54,9 m	56,2 m	59,2 m	60 m		
3	250	134	120.9	120.2												3	
3,5	142,2	134	121.7	120.9	120,9											3,5	
4	140,3	134	122.7	121,6	121	118										4	
4,5	138,1	127,8	123,8	122,4	119,3	118,8										4,5	
5	134,7	120,2	120,3	119,6	118,3	117	110									5	
6	119,8	106,5	106,7	106,6	105,2	104,1	101,2	92								6	
7	106,5	95,3	95,9	96	93,8	96	92,5	87,8	69,3							7	
8	95,2	85,8	86,5	86,7	84,4	87,1	84,1	80,5	66,1	55,5						8	
9	84,9	78	78,7	78,7	76,5	79,4	77,3	74,2	62,1	53,6	45,5					9	
10	74,5	71,3	72	72,1	69,7	72,7	71,6	68,6	57,8	51,4	44,3	36,1				10	
11	61	61	66	66,2	64,5	66,8	66,5	63,8	54,1	49,3	42,9	35,4	28,3	29,2		11	
12			60,9	61,5	59,4	61,7	61,3	59,8	51,1	46,7	41,4	34,6	27,7	28,7	25,1	24,5	12
14			52,6	53	50,7	52,9	52,6	52	45,7	41,5	38	32,6	26,1	27,5	24,2	23,6	14
16				45,8	43,3	45,8	45,4	44,7	41,2	37,2	34,5	30,4	24,3	26	23	22,5	16
18				40	37,4	39,9	39,5	38,8	37,4	33,4	31,3	28,5	22,6	24,5	21,8	21,4	18
20				26	30,9	35,1	34,7	34	34,1	30,5	28,4	26,6	21	23,1	20,6	20,3	20
22						31	30,6	29,9	30,5	28,1	25,9	24,6	19,6	21,8	19,4	19,2	22
24						23,2	27,2	27,6	27,1	26,1	24	22,7	18,3	20,6	18,2	18,1	24
26							24,4	25	24,3	24,1	22,3	21	17,2	19,4	17,2	17	26
28							20,6	22,6	21,9	21,7	20,7	19,5	16,1	18,3	16,2	16,1	28
30								20,6	19,9	19,7	19,2	18,1	15,2	17,2	15,4	15,2	30
32								17,4	18,2	18,4	18	16,8	14,3	16,1	14,5	14,3	32
34									16,9	16,9	16,7	15,8	13,5	15,1	13,8	13,5	34
36									15,4	15,5	15,3	14,8	12,7	14,1	13,1	12,8	36
38										14,3	14	13,7	12	13,2	12,4	12,1	38
40										13	13,1	12,9	11,4	12,4	11,8	11,5	40
42											12,2	11,9	10,8	11,5	11,2	10,9	42
44											11,1	11	10,3	10,6	10,6	10,3	44
46												5,2	10,2	9,8	9,7	9,8	46
48													9,4	9,4	9	9	48
50														5,9	8,9	8,3	50
52															7,3	7,7	52
54																5,1	54
56																5,9	56
58																	58

* ±0° 後方吊

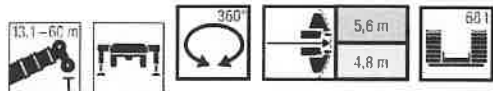
1 259 391 1CCC1 00 000 / 12001 00 000 / 32001 00 000

250
オールテレーン



LTM1250NX

定格総荷重表 T(メインブーム)



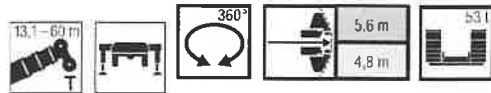
	13,1 m	17,4 m	21,7 m	22,4 m	26 m	30,3 m	34,6 m	39 m	43,3 m	47,6 m	51,9 m	54,9 m	56,2 m	59,2 m	60 m	
3	134	120,9	120,2													3
3,5	134	121,7	120,9	120,9												3,5
4	134	122,7	121,6	121	118											4
4,5	127	123,6	122,4	119,3	118,8											4,5
5	119	119,1	118,5	117,3	117	110										5
6	104,9	105,1	105,3	103,6	104,1	101,2	92									6
7	93,6	94,3	94,3	92,2	94,9	92,5	87,8	69,3								7
8	84,1	84,9	85	82,6	85,5	84,1	80,5	66,1	55,5							8
9	75,9	76,6	77,3	75,1	77,4	77	74,2	62,1	53,6	45,5						9
10	68,7	69,4	70,3	68	70,3	69,8	68,5	57,8	51,4	44,3	36,1					10
11	61	63,4	63,9	61,4	63,9	63,5	62,6	54,1	49,3	42,9	35,4	28,3	29,2			11
12		57,5	58	55,4	58	57,6	57	51,1	46,7	41,4	34,6	27,7	28,7	25,1	24,5	12
14		47,6	48,1	45,3	48,1	47,7	47	45,7	41,5	38	32,6	26,1	27,5	24,2	23,6	14
16			40,2	38,6	40,2	39,8	39	39,4	37,2	34,5	30,4	24,3	26	23	22,5	16
18			34,3	32,7	34,2	33,8	34,5	33,8	33,2	31,3	28,5	22,6	24,5	21,8	21,4	18
20			26	28,3	29,7	29,3	29,9	29,2	29,1	28,2	26,6	21	23,1	20,6	20,3	20
22					26,1	26,7	26,3	25,9	25,4	25,5	24,6	19,6	21,8	19,4	19,2	22
24					23,2	23,8	23,3	22,9	23	22,9	22,2	18,3	20,6	18,2	18,1	24
26						21,4	20,9	20,6	20,7	20,3	19,8	17,2	19,4	17,2	17	26
28						19,3	18,8	19	18,6	18,2	18	16,1	17,7	16,2	16,1	28
30							17	17,2	16,7	16,6	16,4	15,2	16	15,4	15,2	30
32							15,7	15,6	15,2	15,1	14,8	14,3	14,4	14,3	14,2	32
34								14,3	14,1	13,8	13,4	13,4	13	13	13	34
36								13,1	13	12,6	12,2	12,3	11,8	11,8	11,7	36
38									11,9	11,5	11,1	11,2	10,7	10,7	10,7	38
40									11	10,6	10,1	10,3	9,7	9,8	9,7	40
42										9,7	9,3	9,4	8,8	8,9	8,8	42
44										9	8,5	8,6	8,1	8,1	8,1	44
46										5,2	7,8	7,9	7,4	7,4	7,4	46
48											7,2	7,3	6,7	6,8	6,7	48
50											5,9	6,7	6,2	6,2	6,1	50
52												6,2	5,6	5,7	5,6	52
54													5,1	5,2	5,1	54
56														4,8	4,7	56
58															3,6	58

250
オールテレーン



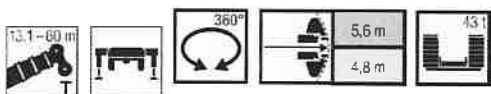
LTM1250NX

定格総荷重表 T(メインブーム)



	13,1 m	17,4 m	21,7 m	22,4 m	26 m	30,3 m	34,6 m	39 m	43,3 m	47,6 m	51,9 m	54,9 m	56,2 m	59,2 m	60 m	
3	134	120,9	120,2													3
3,5	134	121,7	120,9	120,9												3,5
4	133,7	122,7	121,6	121	118											4
4,5	125,3	122,9	122,4	119,3	118,8											4,5
5	117	117,1	117	115,4	116,2	110										5
6	103	103,3	103,7	101,6	103,4	101,2	92									6
7	91,3	92,1	92,1	90,2	92,7	92,3	87,8	69,3								7
8	81,2	82	82,8	80,6	82,7	82,3	79,2	66,1	55,5							8
9	71,8	72,8	73,7	71,3	73,9	73,3	70,6	62,1	53,6	45,5						9
10	63,6	65,1	65,6	62,9	65,7	65,2	63,1	57,8	51,4	44,3	36,1					10
11	55,9	57,5	58,2	55,3	58,2	57,8	56,3	54,1	49,3	42,9	35,4	28,3	29,2			11
12		50,8	51,5	49,6	51,5	51,1	50,3	48,7	46,7	41,4	34,6	27,7	28,7	25,1	24,5	12
14		40,9	41,5	39,9	41,5	41,1	41,4	40,9	39,5	37,5	32,6	26,1	27,5	24,2	23,6	14
16			34,5	32,9	34,5	34,9	34,8	34,5	33,4	31,9	30,4	24,3	26	23	22,5	16
18			29,4	28,8	29,3	30	29,6	29,2	28,9	28,5	27,1	22,6	24,5	21,8	21,4	18
20			25,5	24,9	25,7	26	25,6	25,7	25,5	24,8	23,7	21	22,8	20,6	20,3	20
22					22,9	22,8	22,3	22,6	22,2	22	21,4	19,6	20,3	19,3	19,2	22
24					20,3	20,1	20,2	19,9	19,6	19,5	19	18,3	18	17,7	17,4	24
26						17,9	18,1	17,7	17,6	17,3	16,9	16,8	16	15,7	15,6	26
28						16,1	16,2	15,8	15,7	15,4	15	15	14,3	14,1	13,9	28
30							14,6	14,4	14,1	13,8	13,3	13,4	12,8	12,6	12,5	30
32								13,3	13	12,7	12,4	11,9	12	11,3	11,2	32
34									11,8	11,5	11,2	10,6	10,7	10,1	10	34
36									10,8	10,5	10,1	9,6	9,6	9	8,9	36
38										9,6	9,1	8,6	8,7	8,1	8	38
40										8,8	8,3	7,8	7,8	7,2	7,2	40
42											7,6	7	7,1	6,5	6,4	42
44											6,9	6,4	6,4	5,8	5,7	44
46											5,2	5,8	5,8	5,2	5,1	46
48												5,3	5,3	4,7	4,6	48
50												4,8	4,8	4,2	4,1	50
52													4,4	3,7	3,6	52
54														3,4	3,3	54
56														3	2,9	56
58															2,6	58

L259_001_12006_00_000 / 32006_00_000



	13,1 m	17,4 m	21,7 m	22,4 m	26 m	30,3 m	34,6 m	39 m	43,3 m	47,6 m	51,9 m	54,9 m	56,2 m	59,2 m	60 m	
3	134	120,9	120,2													3
3,5	134	121,7	120,9	120,9												3,5
4	132,8	122,7	121,6	121	118											4
4,5	124	122,4	122,4	119,3	118,8											4,5
5	115,7	115,8	115,8	114,3	115,4	110										5
6	101,5	102	102,3	100,1	102	100,1	92									6
7	89,2	90	90,7	88,6	90,7	89,3	85,5	69,3								7
8	77,7	78,7	79,7	77	79,6	78,3	74,1	66,1	55,5							8
9	67,5	69,2	69,7	66,7	69,7	68,1	63,9	60,7	53,6	45,5						9
10	57,7	59,5	60,2	58,2	60,2	59,4	56,5	53,7	51,3	44,3	36,1					10
11	50,1	51,7	52,4	50,7	52,4	52	50,1	48,7	46,3	42,9	35,4	28,3	29,2			11
12		45,6	46,3	44,6	46,3	45,9	45,8	44	42,1	40	34,6	27,7	28,7	25,1	24,5	12
14		36,6	37,2	36,2	37,2	38	37,6	36,5	34,7	33,7	32,2	26,1	27,5	24,2	23,6	14
16			30,9	30,3	31,4	31,6	31,2	30,8	30,4	29,1	27,4	24,3	26	23	22,5	16
18			26,3	25,5	26,9	26,8	26,3	26,7	26,1	25,1	24	22,6	22,5	21,8	21,4	18
20			22,7	21,8	23,1	23	23,3	22,9	22,8	21,9	20,7	20,3	19,5	19	18,8	20
22					20,2	20	20,3	19,9	19,7	19,1	18	17,8	16,9	16,6	16,4	22
24					17,8	17,6	17,6	17,5	17,1	16,6	15,8	15,6	14,8	14,6	14,3	24
26						15,7	15,4	15	14,5	13,9	13,9	13,1	12,8	12,7	12,7	26
28						14	13,9	13,6	13,2	12,8	12,2	12,3	11,6	11,4	11,2	28
30							12,4	12,1	11,7	11,3	10,8	10,2	10,1	9,9	9,9	30
32								11,2	10,9	10,5	10	9,5	9,6	8,9	8,8	32
34									9,8	9,4	8,9	8,4	8,5	7,9	7,8	34
36									8,8	8,4	8	7,5	7,5	6,9	6,8	36
38										7,6	7,2	6,6	6,7	6,1	6	38
40										6,9	6,4	5,9	6	5,4	5,3	40
42											5,8	5,2	5,3	4,7	4,6	42
44											5,2	4,7	4,7	4,1	4	44
46											4,8	4,2	4,2	3,6	3,5	46
48												4,2	3,7	3,2	3,1	48
50												3,7	3,7	3,2	3,1	50
52												3,4	3,3	2,8	2,7	52
54													3	2,4	2,3	54
56														2	2	56
58														1,7	1,6	58

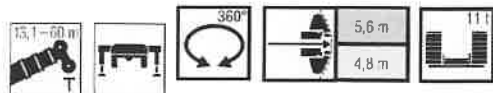
L259_001_12009_00_000 / 32009_00_000

250メートルテレーン



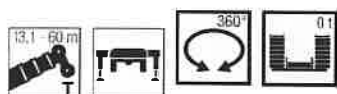
LTM1250NX

定格総荷重表 T(メインブーム)



	13,1 m	17,4 m	21,7 m	22,4 m	26 m	30,3 m	34,6 m	39 m	43,3 m	47,6 m	51,9 m	54,9 m	56,2 m	59,2 m	60 m	
3	134	120,9	120,2													3
3,5	134	121,7	120,9	120,9												3,5
4	128,4	122,7	121,6	121	118											4
4,5	118,1	118,3	118,2	112,8	105,9											4,5
5	107,9	108,1	100,2	95,2	92,6	84,3										5
6	86,1	82,9	76,8	72,6	70,8	66,4	61,8									6
7	65,5	64,3	60,4	58,7	57,1	53,9	49,7	46,9								7
8	52	51,4	48,9	47,1	47,1	44,1	42,1	39,7	37,1							8
9	41,6	42	40,7	39,2	39,4	37,5	35,7	33,7	31,7	29,8						9
10	33,4	34,9	34,4	34,3	33,5	32,2	30,7	29,1	27,4	25,8	24,1					10
11	27,4	29	29,6	29,6	29	28	26,8	25,4	24	22,6	21,1	20,7	19,7			11
12		24,6	25,6	25,7	25,5	24,6	23,7	22,5	21,2	20	18,6	18,3	17,3	16,6	16,3	12
14		18,3	19,2	19,3	19,7	19,5	18,8	17,9	16,9	15,9	14,7	14,5	13,6	13,1	12,8	14
16			15	15,1	15,4	15,7	15,3	14,6	13,7	12,8	11,8	11,7	10,8	10,4	10,2	16
18			11,9	12,1	12,4	12,6	12,5	12	11,3	10,5	9,6	9,5	8,7	8,4	8,2	18
20			9,7	9,8	10,1	10,3	10,2	9,8	9,4	8,7	7,8	7,8	7	6,8	6,6	20
22					8,4	8,5	8,4	8,1	7,7	7,2	6,4	6,4	5,6	5,5	5,3	22
24					7,1	7,1	7	6,7	6,3	5,8	5,2	5,2	4,4	4,4	4,2	24
26						5,9	5,8	5,5	5,1	4,7	4,1	4,2	3,5	3,4	3,3	26
28						5	4,9	4,5	4,2	3,8	3,3	3,3	2,6	2,6	2,5	28
30							4,1	3,8	3,4	3	2,5	2,7	1,8	1,9	1,7	30
32							3,5	3,1	2,8	2,5	1,9	2	1	1,1		32
34								2,7	2,3	2	1,2	1,4				34
36								2,2	1,9	1,4						36
38									1,4							38

...259_001_12018_00_000732018_03_000



	13,1 m	17,4 m	21,7 m	22,4 m	26 m	30,3 m	34,6 m	39 m	43,3 m	47,6 m	51,9 m	54,9 m	56,2 m	59,2 m	60 m	
3	134	120,9	120,2													3
3,5	134	121,7	120,9	120,9												3,5
4	125,2	121,6	109,2	105,9	99,1											4
4,5	112	101,5	92,4	86,9	82,2											4,5
5	93,7	84,8	76,8	73,6	69,5	63,8										5
6	63,5	59,6	55,3	52,7	51,5	47,5	43,9									6
7	45,3	43,9	41,7	41,4	39,7	37,1	34,7	32,2								7
8	34,3	34,1	33,1	32,8	31,8	30,1	28,3	26,5	24,6							8
9	26,7	27,3	26,9	26,9	26,3	25	23,7	22,2	20,7	19,1						9
10	20,9	22,5	22,4	22,4	22,1	21,1	20,1	18,9	17,6	16,3	14,9					10
11	16,7	18,4	18,9	19	18,8	18,1	17,3	16,2	15,1	14	12,7	12,5	11,5			11
12		15,2	16,2	16,3	16,3	15,7	15,1	14,1	13,1	12,1	10,9	10,8	9,8	9,5	9,3	12
14		10,8	11,7	11,9	12,3	12,1	11,6	10,8	10	9,2	8,2	8,1	7,2	7	6,8	14
16			8,7	8,8	9,2	9,4	9,1	8,5	7,8	7	6,1	6,1	5,2	5,2	5	16
18			6,6	6,7	7	7,2	7,1	6,6	6	5,3	4,5	4,6	3,7	3,7	3,5	18
20			5,1	5,1	5,5	5,6	5,5	5,2	4,6	4	3,2	3,3	2,4	2,4	2,2	20
22					4,2	4,3	4,2	3,9	3,5	2,9	2,1	2,3	1,2	1,1	1	22
24					3,4	3,3	3,3	3	2,6	1,9		1,1				24
26						2,6	2,6	2,3	1,7							26
28						2	2	1,6								28
30								1,2								30

...259_001_12320_00_000732020_00_000

250
オールテレーン



LTM1250NX

定格総荷重表 TNZF(固定式ジブ)



Jib Length (m)	13,1 m + 1 m*			30,3 m + 1 m*			34,6 m + 1 m*			39 m + 1 m*			43,3 m + 1 m*			47,6 m + 1 m*			Jib Length (m)		
	8 m			8 m			8 m			8 m			8 m			8 m					
	0°	22,5°	45°	0°	22,5°	45°	0°	22,5°	45°	0°	22,5°	45°	0°	22,5°	45°	0°	22,5°	45°			
3,5	41,2																		3,5		
4	41,2																		4		
4,5	40,3																		4,5		
5	39																		5		
6	36,5																		6		
7	34,2	27,7		41,2															7		
8	32	26,3		40,6			39,4												8		
9	29,9	25,1	22,1	39,1			38,2			35,6									9		
10	27,9	24	21,4	37,7	28		37,1			34,9					31,6				10		
11	26	22,9	20,8	36,4	27,2		36	27,2		34,1					31,1			27,3	11		
12	24,4	21,7	20,1	35,1	26,5	22,2	34,9	26,5		33,3	26				30,6			27,1	12		
14	21,7	19,8	18,8	32,6	25,1	21,4	32,7	25,2	21,5	31,5	24,9	21,3			29,4	24,1		26,3	14		
16	19,6	18,3	17,8	30,2	24	20,8	30,7	24,1	20,9	29,9	23,9	20,7			28,2	23,2	20,4	25,6	22,1	16	
18	17,9	17,2	17,5	28	22,8	20,2	29	23,1	20,4	28,5	23	20,3			27	22,4	20	24,8	21,5	19,6	18
20	16,6	16,7		25,9	21,6	19,5	27,3	22,2	19,8	27,1	22,2	19,9			25,6	21,7	19,7	23,3	21	19,3	20
22				24,2	20,5	18,9	25,5	21,2	19,2	25,7	21,4	19,4			24	21,1	19,3	21,8	20,4	19	22
24				22,6	19,6	18,3	24	20,3	18,7	23,7	20,7	18,9			22	20,6	18,9	20,4	19,7	18,7	24
26				21,3	18,8	17,9	22,7	19,5	18,3	21,7	20	18,5			20,3	20	18,5	19	18,5	18,2	26
28				20,1	18,1	17,6	21,4	18,8	17,9	20	19,2	18,1			18,7	18,9	18,1	17,8	17,5	17,3	28
30				19,1	17,6	17,5	19,6	18,2	17,6	18,4	18,3	17,8			17,3	17,5	17,3	16,5	16,5	16,4	30
32				18,3	17,1	17,5	17,8	17,7	17,5	17	17,3	17,3			16	16,2	16,5	15,3	15,5	15,5	32
34				16,9	16,8	17	16,1	16,4	16,5	15,4	15,8	16			14,9	15,1	15,3	14,2	14,5	14,6	34
36				15,2	15,6		14,7	15	15	14	14,4	14,5			13,8	14	14,2	13,2	13,5	13,7	36
38							13,5	13,7	13,6	12,8	13,1	13,1			13,1	13	13,1	12,3	12,5	12,7	38
40							12,3	12,5		11,7	11,9	11,9			12	12,3	12,4	11,5	11,7	11,8	40
42							6,3			10,7	10,8	10,8			11	11,2	11,3	10,5	10,7	10,9	42
44										9,7	9,9				10,1	10,3	10,3	10	10	10,1	44
46										7,2					9,3	9,4	9,4	9,4	9,5	9,6	46
48															8,6	8,6		8,6	8,8	8,8	48
50															7	6,6		8	8,1	8	50
52																		7,4	7,4		52
54																		5,9	5,9		54

250
メートル
テレーン

Jib Length (m)	51,9 m + 1 m*			54,9 m + 1 m*			56,2 m + 1 m*			59,2 m + 1 m*			60 m + 1 m*			Jib Length (m)
	8 m			8 m			8 m			8 m			8 m			
	0°	22,5°	45°	0°	22,5°	45°	0°	22,5°	45°	0°	22,5°	45°	0°	22,5°	45°	
12	20,9						19			16,3						12
14	22,9			17,9						15,9						14
16	22	20,4		17,3			18,3			15,9						16
18	20,9	19,9	18,6	16,5	15,6		17,6	16,4		15,5	15				15,6	18
20	19,7	18,9	18,5	15,7	14,9	14,2	16,7	15,6	15	15	14,5				15,2	20
22	18,6	17,9	17,7	14,9	14,1	13,6	15,9	14,9	14,4	14,4	13,8	13,4			14,8	22
24	17,6	17	16,8	14,1	13,5	13	15,1	14,3	13,8	13,7	13,2	12,8			14,2	24
26	16,7	16,1	16	13,3	12,8	12,5	14,4	13,7	13,2	13,1	12,6	12,3			13,6	26
28	15,8	15,3	15,2	12,6	12,2	12	13,6	13,1	12,7	12,4	12	11,9			13	28
30	14,9	14,5	14,5	11,9	11,6	11,5	13	12,6	12,3	11,8	11,5	11,4			12,3	30
32	14,2	13,8	13,8	11,2	11	11	12,4	12,1	11,9	11,2	11	11			12	32
34	13,4	13,2	13,2	10,6	10,5	10,5	11,8	11,6	11,5	10,6	10,5	10,5			11,1	34
36	12,6	12,5	12,6	10	10	10	11,3	11,1	11,1	10,1	10	10			10,6	36
38	11,8	11,9	12	9,5	9,4	9,5	10,7	10,6	10,7	9,6	9,5	9,6			10,1	38
40	11,1	11,3	11,4	9	9	9	10,3	10,2	10,3	9,1	9,1	9,2			9,6	40
42	10,4	10,6	10,7	8,5	8,5	8,6	9,8	9,7	9,8	8,7	8,7	8,7			9,1	42
44	9,7	9,9	10	8,1	8,1	8,2	9,4	9,4	9,5	8,3	8,3	8,4			8,7	44
46	8,9	9,1	9,2	7,7	7,7	7,8	9	9	9,1	7,9	7,9	8			8,3	46
48	8,3	8,3	8,5	7,3	7,3	7,4	8,4	8,6	8,7	7,5	7,5	7,6			7,9	48
50	8	8	8,1	6,9	7	7	7,8	8	8	7,2	7,2	7,3			7,5	50
52	7,6	7,6	7,7	6,6	6,6	6,7	7,1	7,3	7,3	6,9	6,9	7			7,1	52
54	7	7,1	7,1	6,3	6,3	6,4	6,5	6,7	6,7	6,5	6,6	6,7			6,8	54
56	6,5	6,6		6	6	6,1	6	6,1	6,1	6	6,2	6,2			6,4	56
58	4,8	4,9		5,7	5,7		5,5	5,6	5,5	5,5	5,6	5,6			5,9	58
60				5,2	5,4		5	5,1		5	5,1	5,1			5,4	60
62				2,6			3,7	3,8		4,6	4,7	4,6			5	62
64										3,9	4,1				4,5	64
66										2,1					4,1	66

* アダプター

1.250.004.10101.00.0007(7)001.00.000



LTM1250NX

定格総荷重表 TNZF(固定式ジブ)



吊高 (m)	13,1 m + 1 m*			30,3 m + 1 m*			34,6 m + 1 m*			39 m + 1 m*			43,3 m + 1 m*			47,6 m + 1 m*			吊高 (m)	
	15 m			15 m			15 m			15 m			15 m			15 m				
	0°	22,5°	45°	0°	22,5°	45°	0°	22,5°	45°	0°	22,5°	45°	0°	22,5°	45°	0°	22,5°	45°		
4,5	27,6																		4,5	
5	27,1																		5	
6	25,5																		6	
7	24																		7	
8	22,5				27,2														8	
9	21,1				26,2			25,5											9	
10	19,9	14,7			25,2			24,8			23,4								10	
11	18,6	14			24,3			24			22,8			20,9					11	
12	17,3	13,3			23,3			23,2			22,2			20,6			18,5		12	
14	15,2	12	9,8		21,5	14,3		21,5	14,4		20,9			19,7			17,9		14	
16	13,5	11	9,3		19,9	13,3		20,1	13,5		19,6	13,5		18,7			17,2		16	
18	12,1	10,1	8,8		18,4	12,5	9,6	18,8	12,8	9,6	18,5	12,8		17,9	13,1		16,6	12,7	18	
20	10,9	9,5	8,4		16,8	11,8	9,3	17,6	12,1	9,3	17,5	12,2	9,4	17	12,4		15,9	12,2	20	
22	10	8,9	8,2		15,5	11,2	9	16,2	11,5	9,1	16,6	11,6	9,1	16,3	11,9	9,3	15,3	11,7	9,2	22
24	9,2	8,5	8,2		14,3	10,7	8,8	15,1	11	8,8	15,5	11,1	8,9	15,6	11,4	9,1	14,8	11,3	9	24
26	8,0	8,3			13,3	10,2	8,6	14,1	10,5	8,7	14,6	10,7	8,7	14,8	11	8,9	14,2	10,9	8,8	26
28					12,5	9,8	8,4	13,2	10,1	8,5	13,7	10,2	8,5	14,1	10,6	8,7	13,7	10,5	8,7	28
30					11,7	9,4	8,3	12,4	9,7	8,3	12,9	9,9	8,4	13,4	10,2	8,6	13,2	10,2	8,5	30
32					11	9,1	8,2	11,7	9,4	8,2	12,2	9,5	8,3	12,7	9,9	8,4	12,7	9,9	8,4	32
34					10,4	8,8	8,2	11,1	9,1	8,2	11,6	9,3	8,2	12,1	9,6	8,3	12,1	9,6	8,3	34
36					9,8	8,6	8,2	10,5	8,8	8,1	11	9	8,1	11,6	9,3	8,3	11,6	9,3	8,2	36
38					9,4	8,4	8,2	10	8,6	8,1	10,5	8,8	8,1	11,1	9,1	8,2	11,2	9,1	8,2	38
40					8,9	8,3		9,6	8,4	8,1	10,1	8,6	8,1	10,6	8,9	8,2	10,7	8,9	8,2	40
42					8,6	8,3		9,2	8,3	8,1	9,7	8,4	8,1	10,2	8,7	8,2	10,2	8,7	8,2	42
44					8,3	8,3		8,8	8,2		9,3	8,3	8,1	9,8	8,5	8,2	9,8	8,6	8,2	44
46								8,5	8,2		8,9	8,2	8,1	9,4	8,4	8,2	9,1	8,4	8,2	46
48								7,8	8,2		8,6	8,2		8,9	8,3	8,2	8,4	8,3	8,2	48
50											8	8,1		8,2	8,3	8,2	7,7	8,1	8,1	50
52											6,2	6,8		7,6	7,8	7,8	7,3	7,4	7,6	52
54														7	7,2		7	7,1	7,3	54
56														5,6	5,7		6,5	6,7	6,7	56
58																6	6,2			58
60																5,3	4,8			60
62																1,7				62

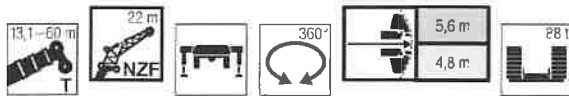
250
オールテレーン

吊高 (m)	51,9 m + 1 m*			54,9 m + 1 m*			56,2 m + 1 m*			59,2 m + 1 m*			60 m + 1 m*			吊高 (m)
	15 m			15 m			15 m			15 m			15 m			
	0°	22,5°	45°	0°	22,5°	45°	0°	22,5°	45°	0°	22,5°	45°	0°	22,5°	45°	
14	15,7															14
16	15,3															16
18	14,9															18
20	14,5															20
22	14	11,4														22
24	13,6	11	8,9													24
26	13,2	10,6	8,7													26
28	12,9	10,3	8,6													28
30	12,5	10	8,4													30
32	11,9	9,7	8,3													32
34	11,4	9,5	8,3													34
36	10,9	9,2	8,2													36
38	10,4	9	8,1													38
40	9,9	8,9	8,1													40
42	9,5	8,7	8,1													42
44	9,1	8,6	8,1													44
46	8,7	8,4	8,1													46
48	8,3	8,2	8,1													48
50	7,8	7,9	8													50
52	7,1	7,5	7,7													52
54	6,5	6,9	7													54
56	6,1	6,3	6,4													56
58	5,8	5,9	6,1													58
60	5,6	5,7	5,2													60
62	5,3	5,4														62
64	4,4	4,8														64
66	2,1															66
68																68
70																70
72																72



LTM1250NX

定格総荷重表 TNZF(固定式ジブ)



吊高 (m)	13,1 m + 1 m*			30,3 m + 1 m*			34,6 m + 1 m*			39 m + 1 m*			43,3 m + 1 m*			47,6 m + 1 m*			吊高 (m)
	22 m			22 m			22 m			22 m			22 m			22 m			
	0°	22,5°	45°	0°	22,5°	45°	0°	22,5°	45°	0°	22,5°	45°	0°	22,5°	45°	0°	22,5°	45°	
6	19,4																		6
7	18,5																		7
8	17,5																		8
9	16,5			19,4															9
10	15,6			18,8			18,3												10
11	14,8			18,1			17,7			16,8									11
12	14			17,5			17,2			16,3			15,1						12
14	12,7	10,7		16,2			16			15,4			14,4			13,1			14
16	11,5	9,0		15			14,0			14,5			13,7			12,6			16
18	10,4	9,2		13,9	10,3		14			13,7			13,1			12,1			18
20	9,3	8,5	7,7	13	9,9		13,1	9,9		12,9	9,8		12,4			11,6			20
22	8,4	8	7,3	12,2	9,4		12,4	9,5		12,2	9,4		11,8	9,2		11,1	8,0		22
24	7,6	7,5	6,9	11,4	9	7,6	11,6	9		11,6	9		11,3	8,8		10,7	8,6		24
26	7	7	6,6	10,6	8,6	7,3	11	8,7	7,3	11	8,6	7,3	10,8	8,5		10,3	8,3		26
28	6,4	6,6	6,3	9,9	8,2	7,1	10,4	8,3	7,1	10,5	8,3	7,1	10,3	8,2	7	9,9	8	6,9	28
30	5,9	6,3	6,2	9,3	7,9	6,8	9,8	8	6,9	10	8	6,9	9,8	7,9	6,9	9,5	7,7	6,8	30
32	5,5	6	6,2	8,6	7,6	6,7	9,2	7,7	6,7	9,5	7,7	6,7	9,4	7,7	6,7	9,1	7,5	6,6	32
34	5,2	6		8,1	7,3	6,5	8,6	7,4	6,6	9	7,5	6,6	9,1	7,4	6,5	8,8	7,3	6,5	34
36				7,6	7	6,4	8,1	7,2	6,4	8,5	7,2	6,4	8,7	7,2	6,4	8,5	7,1	6,4	36
38				7,1	6,7	6,3	7,6	6,9	6,3	8,1	7	6,3	8,3	7	6,3	8,2	6,9	6,3	38
40				6,7	6,5	6,2	7,2	6,7	6,2	7,7	6,8	6,2	7,9	6,8	6,2	7,9	6,7	6,2	40
42				6,4	6,3	6,2	6,9	6,5	6,2	7,3	6,6	6,1	7,6	6,6	6,1	7,6	6,6	6,1	42
44				6	6,2	6,2	6,5	6,3	6,1	6,9	6,4	6,1	7,2	6,5	6,1	7,3	6,4	6	44
46				5,8	6		6,2	6,2	6,1	6,6	6,3	6,1	6,9	6,3	6	7,1	6,3	6	46
48				5,5	6		5,9	6	6,1	6,3	6,1	6,1	6,6	6,2	6	6,8	6,2	6	48
50				5,3	6		5,7	5,9		6	6	6,1	6,3	6	6	6,5	6	6	50
52							5,5	5,9		5,8	5,9	6,1	6,1	5,9	6	6,3	5,9	6	52
54							5,3	5,9		5,6	5,9		5,9	5,9	6	6,1	5,8	6	54
56							3,2			5,4	5,9		5,7	5,8	6	5,9	5,8	6	56
58										5,2			5,5	5,8		5,6	5,7	6	58
60										4			5,3	5,8		5,4	5,5	5,7	60
62													5			5,2	5,3		62
64													3,8			4,9	5,1		64
66																4,3	4,1		66
68																3,1			68

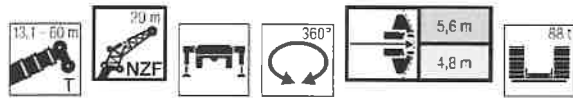
吊高 (m)	51,9 m + 1 m*			54,9 m + 1 m*			56,2 m + 1 m*			59,2 m + 1 m*			60 m + 1 m*			吊高 (m)
	22 m			22 m			22 m			22 m			22 m			
	0°	22,5°	45°	0°	22,5°	45°	0°	22,5°	45°	0°	22,5°	45°	0°	22,5°	45°	
16	11,2			9,4			9,5			8,5			8,3			16
18	10,9			9,2			9,3			8,3			8,2			18
20	10,5			9			9,1			8,2			8			20
22	10,2			8,8			8,9			8,2			8			22
24	9,9	8,1		8,6			8,7			8			7,9			24
26	9,5	7,9		8,4	7,1		8,5	7,3		7,9			7,8			26
28	9,2	7,7		8,2	6,8		8,3	7		7,7	6,7		7,6	6,7		28
30	8,9	7,4	6,6	7,9	6,6		8,1	6,8		7,6	6,5		7,5	6,5		30
32	8,6	7,2	6,5	7,7	6,4	5,5	7,9	6,6	5,6	7,4	6,3	5,4	7,3	6,3		32
34	8,4	7,1	6,3	7,4	6,1	5,4	7,7	6,3	5,5	7,2	6,1	5,3	7,1	6,1	5,3	34
36	8,1	6,9	6,2	7,1	5,9	5,2	7,5	6,1	5,4	6,9	5,9	5,2	6,9	5,9	5,2	36
38	7,9	6,7	6,2	6,8	5,8	5,1	7,2	6	5,3	6,7	5,7	5,1	6,7	5,7	5,1	38
40	7,7	6,6	6,1	6,5	5,6	5	6,9	5,8	5,2	6,4	5,6	5	6,4	5,6	5	40
42	7,4	6,4	6	6,2	5,4	5	6,7	5,6	5,1	6,2	5,4	4,9	6,2	5,4	4,9	42
44	7,2	6,3	5,9	6	5,3	4,9	6,4	5,5	5	6	5,3	4,9	6	5,3	4,9	44
46	7	6,2	5,9	5,7	5,2	4,8	6,2	5,4	5	5,8	5,2	4,8	5,8	5,2	4,8	46
48	6,8	6,1	5,9	5,5	5	4,7	5,9	5,2	4,9	5,5	5,1	4,7	5,5	5	4,7	48
50	6,6	6	5,9	5,3	4,9	4,7	5,7	5,1	4,8	5,3	4,9	4,7	5,3	4,9	4,7	50
52	6,4	5,9	5,9	5,1	4,8	4,7	5,5	5	4,8	5,1	4,8	4,7	5,1	4,8	4,6	52
54	6,2	5,8	5,9	4,9	4,7	4,6	5,3	4,9	4,8	4,9	4,7	4,6	4,9	4,7	4,6	54
56	6	5,7	5,9	4,6	4,5	4,6	5,2	4,8	4,8	4,7	4,6	4,6	4,7	4,6	4,6	56
58	5,8	5,6	5,9	4,4	4,4	4,5	5	4,7	4,8	4,5	4,5	4,5	4,5	4,5	4,5	58
60	5,2	5,5	5,7	4,2	4,3	4,4	4,8	4,6	4,7	4,3	4,3	4,4	4,3	4,3	4,4	60
62	4,7	5,1	5,2	4	4,1	4,2	4,7	4,5	4,7	4,1	4,2	4,3	4,1	4,2	4,3	62
64	4,4	4,7	4,7	3,8	3,9	4	4,5	4,4	4,7	3,9	4	4,1	3,9	4	4,2	64
66	4,2	4,3		3,6	3,7	3,8	4,2	4,3	4,6	3,8	3,8	4	3,8	3,9	4	66
68	4,1	4,2		3,5	3,5		3,8	4,1	4,1	3,6	3,7	3,8	3,6	3,7	3,8	68
70	3,8	3,4		3,3	3,4		3,5	3,7		3,4	3,5	3,7	3,4	3,6	3,7	70
72	2,5			3,2	3,3		3,2	3,4		3,2	3,4		3,1	3,3	3,3	72
74				2,7			2,8	3		2,9	3,1		2,8	3		74
76							1,7			2,7	2,8		2,6	2,7		76
78										1,9			2,1	2,5		78

250
テールテレーン



LTM1250NX

定格総荷重表 TNZF(固定式ジブ)



	13,1 m + 1 m*			30,3 m + 1 m*			34,6 m + 1 m*			39 m + 1 m*			43,3 m + 1 m*			47,6 m + 1 m*			
	29 m			29 m			29 m			29 m			29 m			29 m			
	0°	22,5°	45°	0°	22,5°	45°	0°	22,5°	45°	0°	22,5°	45°	0°	22,5°	45°	0°	22,5°	45°	
7																			7
8	14,2																		8
9	13,7																		9
10	13,1																		10
11	12,4																		11
12	11,8			13,9			13,4												12
14	11,3			13,4			13												14
16	10,2			12,5			12,3			11,7			10,9						16
18	9,4			11,6			11,5			11,1			10,4			9,5			18
20	8,5	7,4		10,9			10,8			10,5			9,9			9,2			20
22	7,7	6,9		10,2			10,2			9,9			9,5			8,9			22
24	6,9	6,4		9,5	7,3		9,6			9,4			9			8,5			24
26	6,3	6		8,9	6,9		9	6,9		8,9	6,8		8,6			8,2			26
28	5,7	5,6	5	8,3	6,6		8,5	6,6	4,9	8,4	6,5		8,2	6,4		7,9			28
30	5,2	5,2	4,8	7,8	6,3		8	6,3		8	6,3		7,8	6,1		7,6	6,1		30
32	4,8	4,9	4,5	7,2	6	4,9	7,6	6	4,9	7,6	6	4,9	7,5	5,9		7,3	5,9		32
34	4,4	4,6	4,3	6,7	5,7	4,8	7,1	5,8	4,8	7,2	5,8	4,8	7,1	5,7		7	5,7		34
36	4	4,3	4,1	6,2	5,4	4,6	6,6	5,5	4,6	6,8	5,5	4,6	6,8	5,5	4,6	6,7	5,5	4,8	36
38	3,8	4,1	4	5,8	5,2	4,5	6,2	5,3	4,5	6,4	5,3	4,5	6,5	5,3	4,4	6,5	5,3	4,7	38
40	3,5	3,9	4	5,4	4,9	4,3	5,8	5,1	4,4	6,1	5,1	4,4	6,2	5,1	4,3	6,3	5,2	4,6	40
42	3,3	3,8		5,1	4,7	4,2	5,5	4,9	4,3	5,7	4,9	4,3	5,9	4,9	4,2	6	5	4,5	42
44				4,8	4,6	4,1	5,1	4,7	4,2	5,4	4,7	4,2	5,6	4,8	4,1	5,8	4,9	4,4	44
46				4,5	4,4	4,1	4,9	4,5	4,1	5,1	4,6	4,1	5,3	4,6	4,1	5,6	4,8	4,3	46
48				4,3	4,3	4	4,6	4,4	4	4,9	4,4	4	5	4,4	4	5,5	4,6	4,2	48
50				4	4,1	4	4,4	4,2	4	4,6	4,3	4	4,8	4,3	4	5,3	4,5	4,2	50
52				3,8	4	4	4,1	4,1	4	4,4	4,2	3,9	4,6	4,2	3,9	5,1	4,4	4,1	52
54				3,7	3,9		3,9	4	4	4,2	4	3,9	4,4	4,1	3,9	4,9	4,3	4,1	54
56				3,5	3,8		3,8	3,9	4	4	3,9	3,9	4,2	4	3,9	4,7	4,2	4	56
58				3,4	3,8		3,6	3,8		3,7	3,8	3,9	4	3,9	3,9	4,5	4,1	4	58
60				3,3	3,3		3,5	3,8		3,7	3,8	3,9	3,9	3,8	3,9	4,3	4,1	4	60
62							3,3	3,8		3,5	3,8		3,7	3,8	3,9	4,2	4	4	62
64										3,4	3,7		3,6	3,7	3,9	4	3,9	4	64
66										3,3	3,7		3,5	3,7	3,7	3,9	3,9	4	66
68										3,2	3,7		3,4	3,7	3,7	3,8	4		68
70													3,3	3,7	3,7	3,6	3,8		70
72													3		3	3,5	3,8		72
74																3,4	3,8		74

250
オールテレーン

	51,9 m + 1 m*			54,9 m + 1 m*			56,2 m + 1 m*			59,2 m + 1 m*			60 m + 1 m*			
	29 m			29 m			29 m			29 m			29 m			
	0°	22,5°	45°	0°	22,5°	45°	0°	22,5°	45°	0°	22,5°	45°	0°	22,5°	45°	
16	8,4															16
18	8,2			7			7,1									18
20	7,9			6,8			6,9			6,3						20
22	7,7			6,6			6,8			6,2						22
24	7,5			6,5			6,6			6						24
26	7,2			6,3			6,4			5,9						26
28	7	5,8		6,2			6,2			5,8						28
30	6,8	5,6		6	5		6,1	5,2		5,6						30
32	6,5	5,4		5,8	4,8		5,9	5		5,5	4,8					32
34	6,3	5,3		5,7	4,7		5,8	4,8		5,4	4,6					34
36	6,1	5,1	4,6	5,5	4,5		5,6	4,6		5,3	4,4					36
38	5,9	5	4,5	5,4	4,3	3,7	5,5	4,5	3,8	5,1	4,3					38
40	5,7	4,9	4,4	5,2	4,2	3,6	5,3	4,3	3,7	5	4,2	3,5				40
42	5,6	4,7	4,3	5	4	3,5	5,2	4,2	3,6	4,9	4	3,5				42
44	5,4	4,6	4,2	4,8	3,9	3,4	5	4,1	3,5	4,8	3,9	3,4				44
46	5,3	4,5	4,2	4,7	3,8	3,4	4,9	3,9	3,4	4,6	3,8	3,4				46
48	5,1	4,4	4,1	4,5	3,7	3,3	4,7	3,8	3,4	4,5	3,7	3,3				48
50	5	4,3	4,1	4,3	3,6	3,3	4,5	3,7	3,3	4,3	3,6	3,3				50
52	4,8	4,2	4	4,2	3,5	3,2	4,3	3,6	3,3	4,2	3,5	3,2				52
54	4,7	4,1	4	4	3,4	3,2	4,2	3,5	3,3	4	3,4	3,2				54
56	4,5	4,1	4	3,9	3,3	3,2	4,1	3,4	3,2	3,9	3,3	3,2				56
58	4,4	4	4	3,7	3,3	3,1	3,9	3,4	3,2	3,8	3,3	3,1				58
60	4,2	3,9	4	3,6	3,2	3,1	3,8	3,3	3,2	3,6	3,2	3,1				60
62	4,1	3,9	4	3,4	3,1	3,1	3,7	3,3	3,2	3,5	3,2	3,1				62
64	4	3,8	4	3,3	3,1	3,1	3,6	3,2	3,2	3,4	3,1	3,1				64
66	3,8	3,8	4	3,2	3,1	3,1	3,5	3,2	3,2	3,3	3,1	3,1				66
68	3,7	3,8	4	3,1	3	3,1	3,4	3,1	3,2	3,2	3	3,1				68
70	3,5	3,8		2,9	3	3,1	3,3	3,1	3,2	3	3	3,1				70
72	3,2	3,5		2,8	2,9	3	3,2	3,1	3,2	2,9	3	3,1				72
74	3,1	3,2		2,7	2,8		3	3,1	3,2	2,8	2,9	3				74
76	3	3,1		2,6	2,7		2,8	3		2,7	2,8	2,9				76
78				2,5	2,6		2,6	2,8		2,5	2,7					78
80				2,3			2,3	2,5		2,3	2,5					80
82				1,3			1,5			2,1	2,3					82
84										1,5						84



LTM1250NX

定格総荷重表 TNZF(固定式ジブ)



Height (m)	13,1 m + 1 m* 36 m			30,3 m + 1 m* 36 m			34,6 m + 1 m* 36 m			39 m + 1 m* 36 m			43,3 m + 1 m* 36 m			47,6 m + 1 m* 36 m			
	0°	22,5°	45°	0°	22,5°	45°	0°	22,5°	45°	0°	22,5°	45°	0°	22,5°	45°	0°	22,5°	45°	
8	10,4																		
9	9,8																		
10	9,5																		
11	9,1																		
12	8,4																		
14	7,7																		
16	7,2																		
18	6,6																		
20	6,1	5,4																	
22	5,6	5,1																	
24	5,1	4,7																	
26	4,7	4,4																	
28	4,3	4,1																	
30	3,9	3,9																	
32	3,6	3,6	3,3																
34	3,3	3,3	3,2																
36	3,1	3,1	3,1																
38	2,9	2,9	2,9																
40	2,7	2,7	2,7																
42	2,5	2,5	2,5																
44	2,4	2,4	2,4																
46	2,3	2,3	2,3																
48																			
50																			
52																			
54																			
56																			
58																			
60																			
62																			
64																			
66																			
68																			
70																			
72																			
74																			
76																			
78																			
80																			
82																			

250
オールテレーン

Height (m)	51,9 m + 1 m* 36 m			54,9 m + 1 m* 36 m			56,2 m + 1 m* 36 m			59,2 m + 1 m* 36 m			60 m + 1 m* 36 m		
	0°	22,5°	45°	0°	22,5°	45°	0°	22,5°	45°	0°	22,5°	45°	0°	22,5°	45°
18	6,2														
20	6														
22	5,8														
24	5,7														
26	5,5														
28	5,3														
30	5,1														
32	5														
34	4,8	3,9													
36	4,6	3,8													
38	4,5	3,7													
40	4,3	3,6													
42	4,2	3,4													
44	4	3,4	3,3												
46	3,9	3,3	3,3												
48	3,8	3,2	3,2												
50	3,7	3,1	3,1												
52	3,5	3,1	3,1												
54	3,4	3	3												
56	3,3	2,9	2,9												
58	3,2	2,9	2,9												
60	3,1	2,8	2,8												
62	3	2,7	2,7												
64	2,9	2,7	2,7												
66	2,8	2,6	2,6												
68	2,7	2,6	2,6												
70	2,6	2,6	2,6												
72	2,6	2,5	2,5												
74	2,5	2,5	2,5												
76	2,4	2,5	2,5												
78	2,4	2,5	2,5												
80	2,3	2,5	2,5												
82	2,2	2,4	2,4												
84	2														
86		1,9	1,9												
88		1,8	1,8												
90		1,1	1,1												

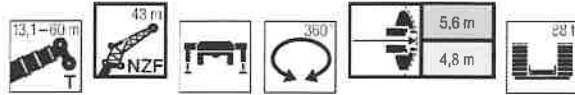
*アタッシ...

250, 134, 18001, 00, 0007, 35007, 00, 000



LTM1250NX

定格総荷重表 TNZF(固定式ジブ)



Height (m)	13,1 m + 1 m*			30,3 m + 1 m*			34,6 m + 1 m*			39 m + 1 m*			43,3 m + 1 m*			47,6 m + 1 m*			Height (m)
	0°	22,5°	45°	0°	22,5°	45°	0°	22,5°	45°	0°	22,5°	45°	0°	22,5°	45°	0°	22,5°	45°	
10	7.8																		10
11	7.6																		11
12	7.3																		12
14	6.8																		14
16	6.3																		16
18	5.9																		18
20	5.4																		20
22	5																		22
24	4.6																		24
26	4.3	3.8																	26
28	3.9	3.6																	28
30	3.5	3.3																	30
32	3.2	3.2			3.8														32
34	3	3			3.4														34
36	2.7	2.8			3.2														36
38	2.5	2.6			3.1														38
40	2.3	2.4	2.4		3														40
42	2.2	2.3	2.2		2.8	2.4													42
44	2	2.2	2.1		2.7	2.3	2.4												44
46	1.9	2.1	2		2.6	2.2	2.2												46
48	1.8	2	1.9		2.5	2.1	2.1												48
50	1.6	1.9	1.9		2.4	2.1	2.1												50
52	1.5	1.8	1.9		2.4	2.1	2.1												52
54	1.5	1.8	1.9		2.2	2	2												54
56		1.8			2.1	1.9	1.9												56
58					2	1.9	1.9												58
60					1.9	1.9	1.9												60
62					1.8	1.8	1.9												62
64					1.7	1.8	1.8												64
66					1.6	1.8	1.8												66
68					1.5	1.8	1.8												68
70					1.5	1.8	1.8												70
72					1.4	1.7	1.7												72
74						1.5	1.7												74
76						1.5	1.7												76
78						1.4	1.7												78
80							1.5												80
82							1.5												82
84							1.4												84
86							1.4												86
88							1.4												88

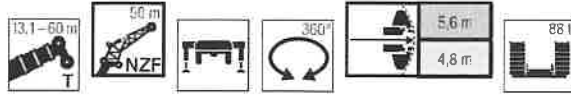
250
メートルレール

Height (m)	51,9 m + 1 m*			54,9 m + 1 m*			56,2 m + 1 m*			59,2 m + 1 m*			60 m + 1 m*			Height (m)
	0°	22,5°	45°	0°	22,5°	45°	0°	22,5°	45°	0°	22,5°	45°	0°	22,5°	45°	
20	4.6															20
22	4.4															22
24	4.3															24
26	4.2															26
28	4															28
30	3.9															30
32	3.7															32
34	3.6															34
36	3.5															36
38	3.4	2.8														38
40	3.2	2.7														40
42	3.1	2.6														42
44	3	2.5														44
46	2.9	2.4														46
48	2.8	2.4														48
50	2.8	2.3	2													50
52	2.7	2.3	1.9													52
54	2.6	2.2	1.9													54
56	2.5	2.1	1.9													56
58	2.4	2.1	1.8													58
60	2.3	2	1.8													60
62	2.2	1.9	1.8													62
64	2.2	1.9	1.8													64
66	2.1	1.8	1.7													66
68	2	1.8	1.7													68
70	1.9	1.8	1.7													70
72	1.8	1.7	1.7													72
74	1.8	1.7	1.7													74
76	1.7	1.7	1.7													76
78	1.7	1.6	1.7													78
80	1.6	1.6	1.7													80
82	1.5	1.6														82
84	1.5	1.6														84
86	1.5	1.6														86
88	1.4	1.6														88
90	1.4															90
92																92
94																94



LTM1250NX

定格総荷重表 TNZF(固定式ジブ)



Height (m)	13,1 m + 1 m* 50 m			30,3 m + 1 m* 50 m			34,6 m + 1 m* 50 m			39 m + 1 m* 50 m			43,3 m + 1 m* 50 m			47,6 m + 1 m* 50 m			Height (m)
	0°	22,5°	45°	0°	22,5°	45°	0°	22,5°	45°	0°	22,5°	45°	0°	22,5°	45°	0°	22,5°	45°	
11	5,7																		11
12	5,5																		12
14	5,2			5,7															14
16	4,9			5,4				5,2											16
18	4,6			5,2				5			4,9								18
20	4,3			5				4,8			4,7			4,4					20
22	4			4,7				4,6			4,4			4,1			3,8		22
24	3,7			4,5				4,4			4,2			3,9			3,6		24
26	3,4			4,2				4,2			4			3,8			3,4		26
28	3,2			4				3,9			3,8			3,6			3,3		28
30	3	2,7		3,8				3,7			3,6			3,4			3,2		30
32	2,8	2,6		3,6				3,5			3,5			3,3			3,1		32
34	2,5	2,4		3,4	2,7			3,4			3,3			3,2			3		34
36	2,3	2,3		3,2	2,6			3,2	2,6		3,1			3			2,9		36
38	2,1	2,1		3	2,5			3	2,4		3	2,4		2,9			2,8		38
40	1,9	2		2,8	2,3			2,9	2,3		2,9	2,3		2,8			2,7	2,2	40
42	1,8	1,8		2,6	2,2			2,7	2,2		2,7	2,2		2,7	2,2		2,6	2,1	42
44	1,6	1,7	1,6	2,5	2,1			2,6	2,1		2,6	2,1		2,6	2,1		2,5	2	44
46	1,5	1,6	1,5	2,3	2			2,4	2		2,5	2		2,5	2		2,4	1,9	46
48	1,4	1,5	1,4	2,1	1,9	1,6		2,3	1,9		2,4	1,9		2,4	1,9		2,3	1,8	48
50	1,3	1,4	1,3	2	1,8	1,5		2,1	1,8	1,5	2,2	1,8		2,2	1,8		2,2	1,8	50
52	1,2	1,3	1,3	1,9	1,7	1,4		1,9	1,7	1,4	2,1	1,7	1,4	2,1	1,7	1,4	2,1	1,7	52
54	1,1	1,2	1,2	1,8	1,6	1,4		1,9	1,7	1,4	2	1,7	1,4	2	1,7	1,4	2	1,6	54
56	1	1,2	1,2	1,6	1,5	1,3		1,8	1,6	1,3	1,9	1,6	1,3	1,9	1,6	1,3	1,9	1,6	56
58		1,1	1,1	1,5	1,5	1,3		1,7	1,5	1,3	1,7	1,5	1,3	1,8	1,5	1,3	1,8	1,5	58
60		1,1	1,1	1,4	1,4	1,2		1,6	1,4	1,2	1,7	1,5	1,3	1,7	1,5	1,2	1,7	1,4	60
62				1,3	1,3	1,2		1,5	1,4	1,2	1,5	1,4	1,2	1,6	1,4	1,2	1,6	1,4	62
64				1,3	1,3	1,2		1,4	1,3	1,2	1,5	1,3	1,2	1,5	1,3	1,2	1,5	1,3	64
66				1,2	1,2	1,1		1,3	1,3	1,2	1,4	1,3	1,2	1,4	1,3	1,2	1,5	1,3	66
68				1,1	1,2	1,1		1,2	1,2	1,1	1,3	1,2	1,1	1,4	1,3	1,2	1,4	1,3	68
70				1,1	1,1	1,1		1,1	1,2	1,1	1,2	1,2	1,1	1,3	1,2	1,1	1,3	1,2	70
72				1	1,1	1,1		1,1	1,1	1,1	1,2	1,1	1,1	1,2	1,2	1,1	1,2	1,1	72
74					1,1	1,1		1	1,1	1,1	1,1	1,1	1,1	1,1	1,1	1,1	1,2	1,1	74
76					1,1	1,1		1	1,1	1,1	1,1	1,1	1,1	1,1	1,1	1,1	1,1	1,1	76
78								1	1	1	1	1	1	1	1	1	1	1	78
80								1	1	1	1	1	1	1	1	1	1	1	80
82								1	1	1	1	1	1	1	1	1	1	1	82
84								1	1	1	1	1	1	1	1	1	1	1	84
86								1	1	1	1	1	1	1	1	1	1	1	86

250
オールテレーン

Height (m)	51,9 m + 1 m* 50 m			54,9 m + 1 m* 50 m			56,2 m + 1 m* 50 m			59,2 m + 1 m* 50 m		Height (m)
	0°	22,5°	45°	0°	22,5°	45°	0°	22,5°	45°	0°	22,5°	
22	3,3			2,7								22
24	3,2			2,7								24
26	3,1			2,6								26
28	3			2,6								28
30	2,9			2,5								30
32	2,8			2,4								32
34	2,7			2,4								34
36	2,6			2,3								36
38	2,5			2,2								38
40	2,5			2,2								40
42	2,4			2,2								42
44	2,3	2		2,1								44
46	2,2	1,9		2								46
48	2,1	1,8		2	1,7							48
50	2,1	1,7		1,9	1,6							50
52	2	1,7		1,8	1,5							52
54	1,9	1,6		1,8	1,4							54
56	1,8	1,6		1,7	1,4							56
58	1,8	1,5	1,3	1,7	1,3							58
60	1,7	1,5	1,2	1,6	1,3	1						60
62	1,6	1,4	1,2	1,5	1,2	1						62
64	1,5	1,3	1,1	1,4	1,1	1						64
66	1,5	1,2	1,1	1,4	1,1	1						66
68	1,4	1,2	1,1	1,3	1,1	1						68
70	1,3	1,2	1,1	1,2	1,1	1						70
72	1,2	1,1	1	1,2	1,1	1						72
74	1,2	1,1	1	1,1	1,1	1						74
76	1,1	1,1	1	1,1	1,1	1						76
78	1,1	1	1	1	1	1						78
80	1	1	1	1	1	1						80
82	1	1	1	1	1	1						82
84	1	1	1	1	1	1						84
86	1	1	1	1	1	1						86

*アダプター

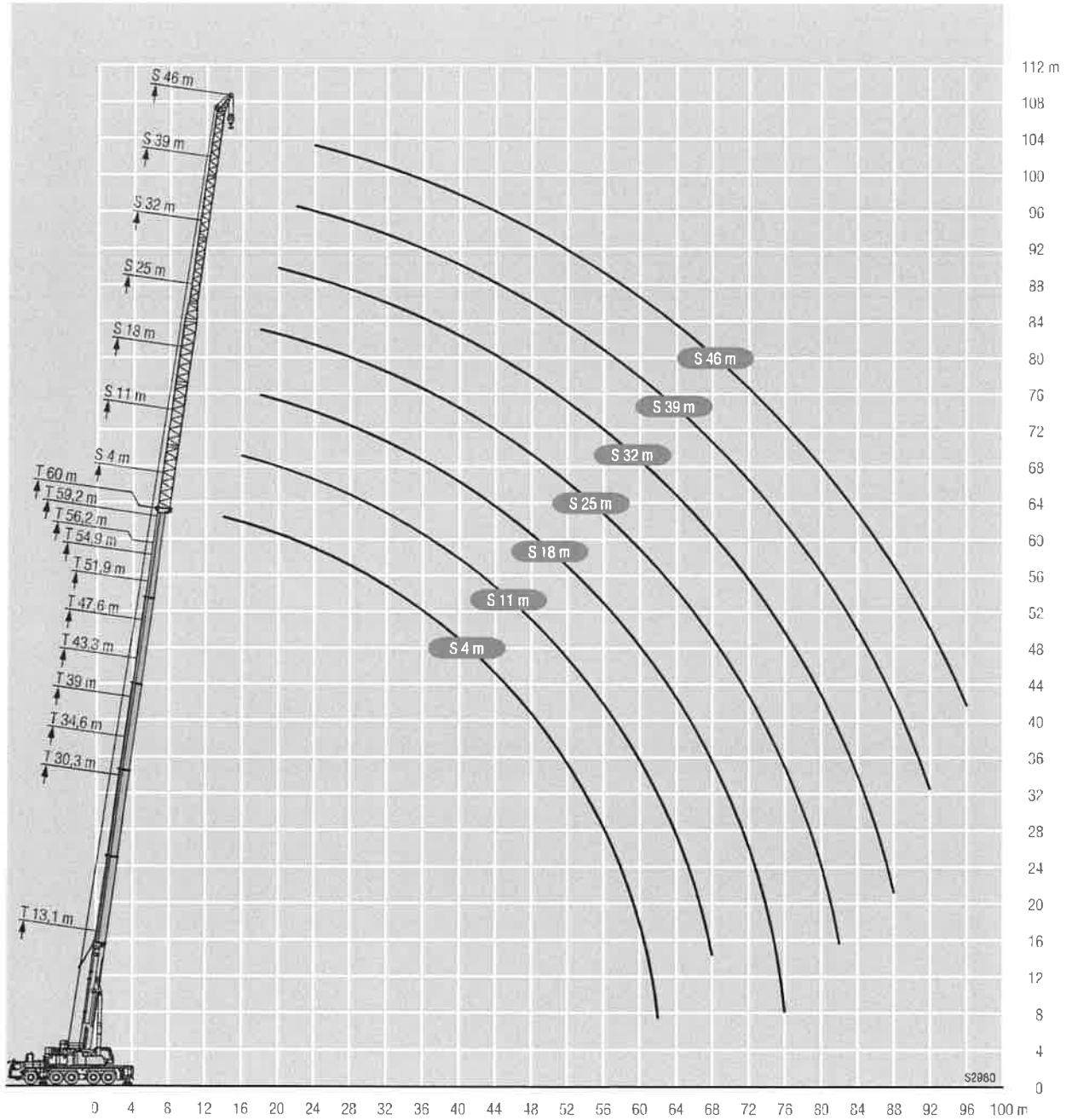
250_004_24001_00_000 / 44001_00_000



LTM1250NX

揚程図 TS(ストロングジブ)

250
t
オールテレーン





LTM1250NX

定格総荷重表 TS(ストロングジブ)

	13,1 m	30,3 m	34,6 m	39 m	43,3 m	47,6 m 4 m	51,9 m	54,9 m	56,2 m	59,2 m	60 m	
3	41,2											3
3,5	41,2											3,5
4	41,2											4
4,5	41,2											4,5
5	41,2											5
6	41,2	41,2	41,2									6
7	41,2	41,2	41,2									7
8	40,3	41,2	41,2	41,2								8
9	38,8	41,2	41,2	41,2	41,2							9
10	36,7	41,2	41,2	41,2	41,2	37,2						10
11	34,2	41,2	41,2	41,2	41,2	36,5	27,4					11
12	32,1	41,2	41,2	41,2	41,2	35,6	29,3	23,5				12
14	28,7	41,2	41,2	41,1	38,3	33,5	28	22,7	23,6	20,3	19,9	14
16		40,6	40,9	37,5	34,7	31,1	26,4	21,5	22,5	19,7	19,4	16
18		39,3	39,5	33,6	31,4	28,8	24,9	20,2	21,4	18,9	18,7	18
20		35,4	34,7	30,4	28,4	26,5	23,4	18,9	20,2	18,1	17,9	20
22		31,2	30,5	27,6	25,9	24,4	22	17,7	19,1	17,2	17	22
24		27,8	27,1	25,2	23,8	22,4	20,7	16,6	18,2	16,2	16,1	24
26		24,9	24,3	23,1	21,8	20,7	19,4	15,6	17,2	15,4	15,3	26
28		22,5	21,9	21,2	20,1	19,1	18,2	14,6	16,4	14,5	14,5	28
30		20,5	19,8	19,2	18,9	17,7	17	13,8	15,6	13,8	13,8	30
32		16,5	18	17,3	17,7	16,4	15,9	13	14,8	13,1	13,1	32
34			16,4	15,7	16,2	15,3	14,8	12,3	14,1	12,5	12,5	34
36			13,7	14,3	14,8	14,2	13,9	11,7	13,4	11,9	11,9	36
38				13,1	13,5	13,5	13	11,1	12,6	11,3	11,3	38
40				11,2	12,4	12,6	12,1	10,5	11,9	10,8	10,7	40
42					11,4	11,6	11,3	10	11,2	10,3	10,2	42
44					10,1	10,7	10,8	9,5	10,5	9,8	9,7	44
46						9,9	10,2	9	9,7	9,4	9,2	46
48						9,2	9,5	8,6	8,9	9	8,7	48
50						4,3	8,8	8,2	8,3	8,4	8,3	50
52							8,1	7,8	7,6	7,8	7,7	52
54							4,8	7,5	7,1	7,2	7,1	54
56								6	6,5	6,6	6,6	56
58									4,1	6,2	6,1	58
60										4,9	5,4	60
62											2,9	62

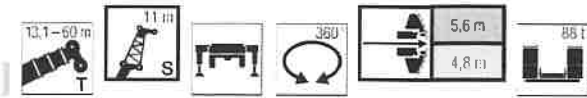
250
オールテレーン

*_259_005_10001_00_000 : 00001_00_000



LTM1250NX

定格総荷重表 TS(ストロングジブ)



	13,1 m	30,3 m	34,6 m	39 m	43,3 m	47,6 m	51,9 m	54,9 m	56,2 m	59,2 m	60 m	
3,5	35,1											3,5
4	34,2											4
4,5	32,1											4,5
5	30,2											5
6	26,7											6
7	23,8	34,2										7
8	21,5	31,8	31									8
9	19,4	29,6	30	29,2								9
10	17,7	27,6	28,4	27,7	26,3							10
11	16,3	25,8	26,8	26,4	25,3	23,5						11
12	15	24,1	25,3	25,2	24,2	22,7						12
14	12,9	21,4	22,6	22,9	22,4	21,2	19,5	17	17,3			14
16	11,4	19,1	20,3	20,7	20,6	19,8	18,5	16,3	16,6	15,3	15,1	16
18	10,1	17,2	18,4	19	19	18,4	17,5	15,6	15,9	14,8	14,6	18
20	9,1	15,6	16,8	17,5	17,6	17,3	16,6	15	15,2	14,3	14,1	20
22	8,3	14,3	15,5	16,1	16,4	16,2	15,7	14,4	14,6	13,8	13,7	22
24		13,1	14,3	15	15,3	15,2	14,9	13,7	14	13,3	13,2	24
26		12,2	13,3	14	14,4	14,4	14,2	13,1	13,4	12,8	12,7	26
28		11,3	12,4	13,1	13,5	13,6	13,5	12,5	12,9	12,3	12,3	28
30		10,6	11,6	12,3	12,7	12,9	12,9	11,9	12,4	11,8	11,7	30
32		9,9	10,9	11,6	12,1	12,2	12,3	11,3	11,9	11,3	11,2	32
34		9,4	10,3	11	11,4	11,7	11,8	10,8	11,5	10,8	10,7	34
36		8,8	9,7	10,4	10,9	11,1	11,3	10,2	11,1	10,3	10,3	36
38		8,4	9,2	9,9	10,4	10,7	10,9	9,7	10,7	9,8	9,8	38
40			8,8	9,4	9,9	10,2	10,5	9,2	10,3	9,4	9,4	40
42			8,1	9	9,5	9,8	10,1	8,8	9,9	9	8,9	42
44			6,5	8,7	9,1	9,5	9,8	8,4	9,5	8,6	8,6	44
46				8,4	8,8	9,1	9,4	8	9,2	8,2	8,2	46
48				7,2	8,5	8,8	9	7,7	8,8	7,9	7,9	48
50					8,2	8,5	8,3	7,3	8,4	7,5	7,5	50
52					7,2	8,1	8	7	7,9	7,2	7,2	52
54						7,5	7,6	6,7	7,3	7	6,9	54
56						6,2	7,3	6,4	6,7	6,7	6,6	56
58							6,8	6,2	6,3	6,3	6,2	58
60							5,2	5,9	5,8	5,8	5,7	60
62								5,5	5,4	5,4	5,3	62
64								3	4,1	5	4,9	64
66										4,3	4,5	66
68										2,5	3,1	68

1: 258 005 11001 00 000 / 31001 00 000

250
t
オール
テレー
ン

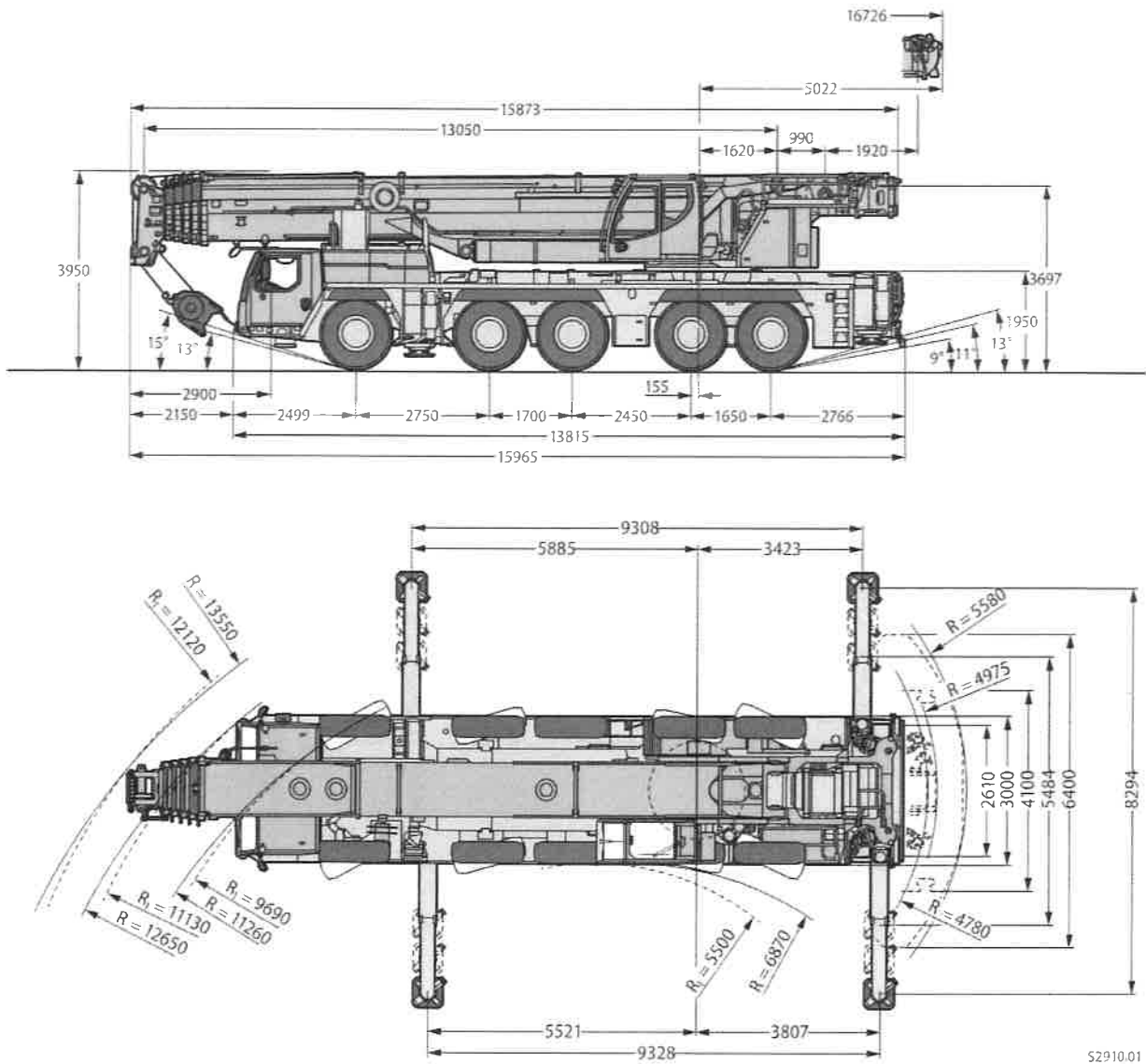


LTM1250NX

主寸法

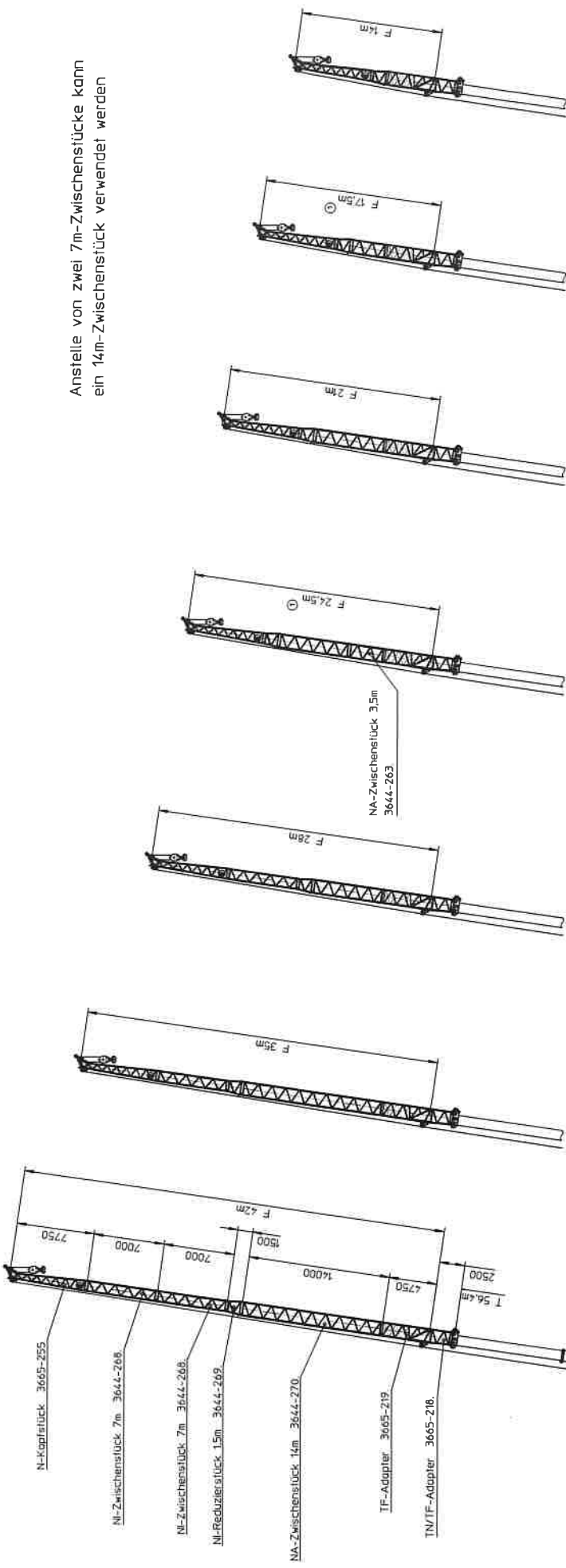
外観寸法

単位：mm



250
オールテレーン

Anstelle von zwei 7m-Zwischenstücke kann ein 14m-Zwischenstück verwendet werden



N-Kopfstück 3665-255

N-Zwischenstück 7m 3644-268

N-Zwischenstück 7m 3644-268

N-Reduzierstück 1,5m 3644-269

NA-Zwischenstück 14m 3644-270

IF-Adapter 3665-219

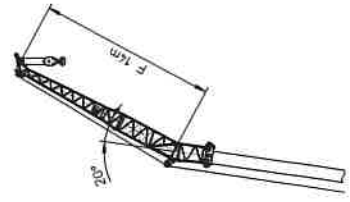
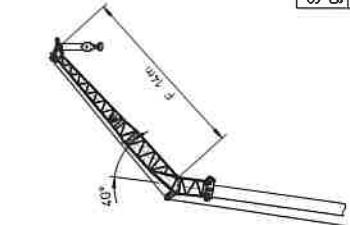
TN/TF-Adapter 3665-218

Achtung:

Die Abspannstangen müssen bei Betrieb mit fester Spitze demontiert werden.

40°-Stellung
F 14m - F 35m

20°-Stellung
F 14m - F 42m



Montagezeichnung feste Spitze für TF

Blatt 01 von 02

914002408

LWE_CAD

Rev.	Datum	Ursache
1	20.01.09	STZ
2	15.01.02	STZ

Statisch geprüft:	Geprüft:	Datum	Name

23.12.1999 | STZ

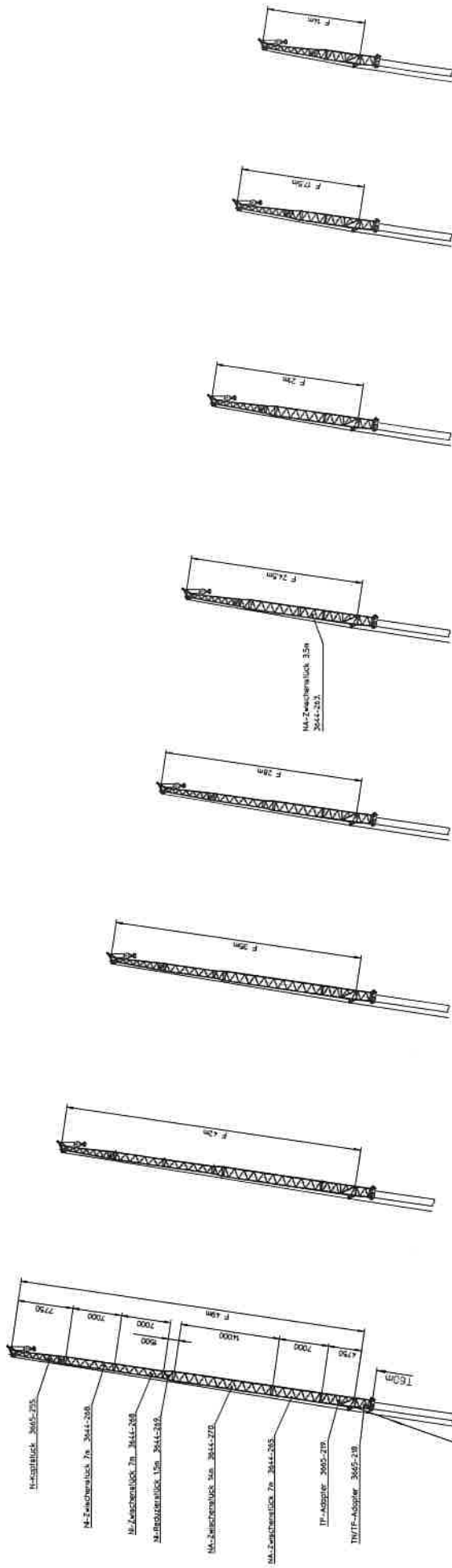
MONTAGEZEICHNUNG FESTE SPITZE

3665-654.00.001-002

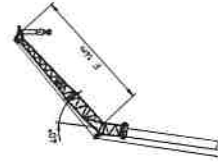
9802 286 08

1:200

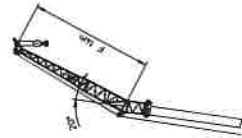
Anstelle von zwei 7m-Zwischensegmente kann ein 14m-Zwischensegment verwendet werden



40°-Stellung
F 14m - F 28m



20°-Stellung
F 14m - F 42m



Achtung:

Die Abspannstangen müssen bei Betrieb mit fester Spitze demontiert werden.

Montagezeichnung feste Spitze für TAF

Blatt 02 von 02

LWE.CAD

Januar 2022

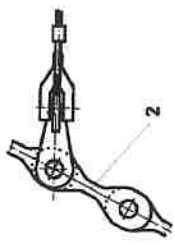
3665-651.00.000-002

9802 285 08

200 MONTAGEZEICHNUNG FESTE SPITZE

Ansicht W
N 10

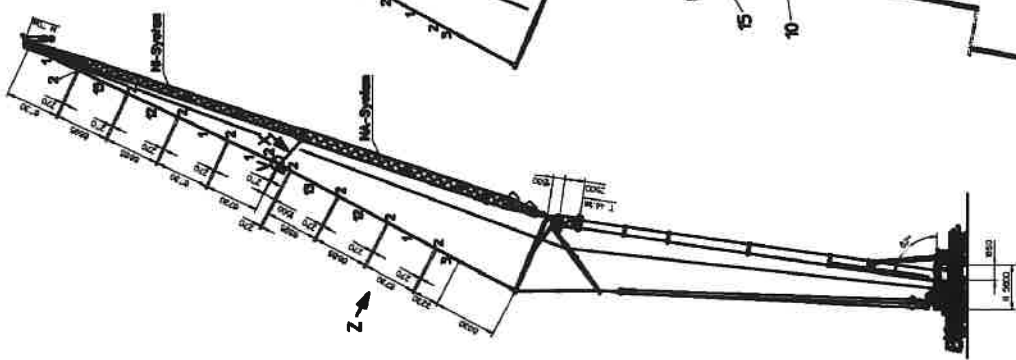
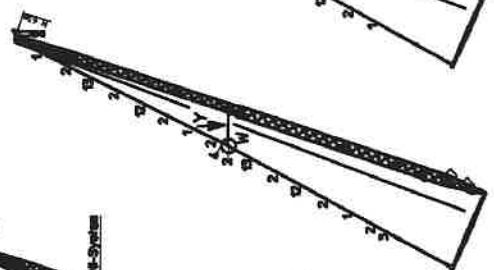
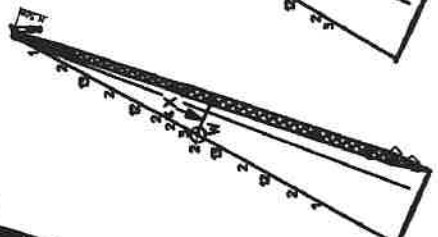
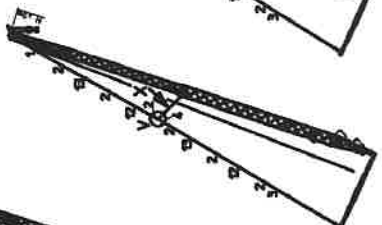
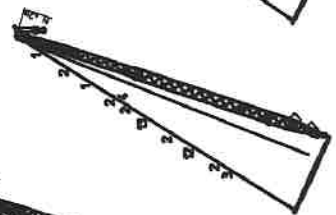
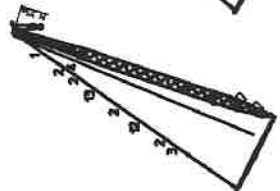
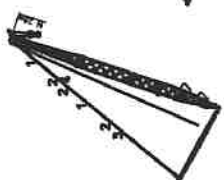
gilt für Zerstreuung
N 100 u. N 130



L 17,5m mit
Ausgleichsbohrungen
Pos. 2 u. 3

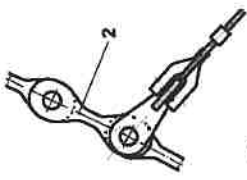


L 23m mit
Ausgleichsbohrungen
Pos. 2 u. 3

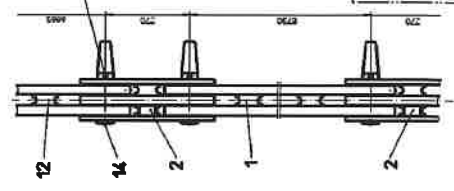


Ansicht V
N 10

gilt für Zerstreuung
N 100 u. N 130



Ansicht Z
N 10



Alle Bolzen müssen wie dargestellt
eingebaut werden.

Blatt 01 von 02
1660 kg

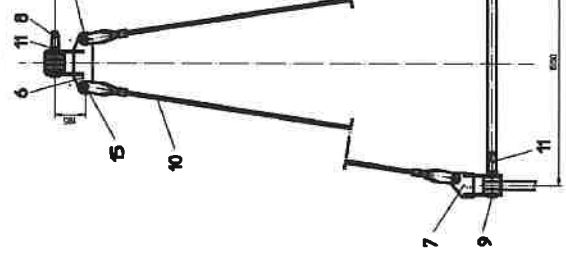
1.000/STZ 'A0

Stangen für Nadelausleger
N 70m

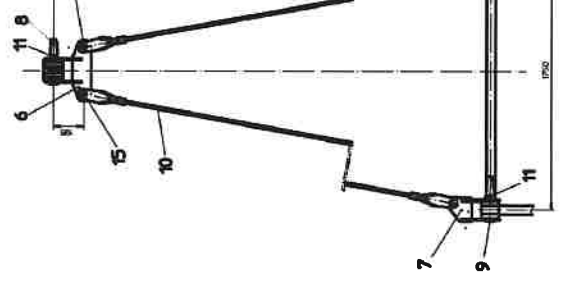
1200

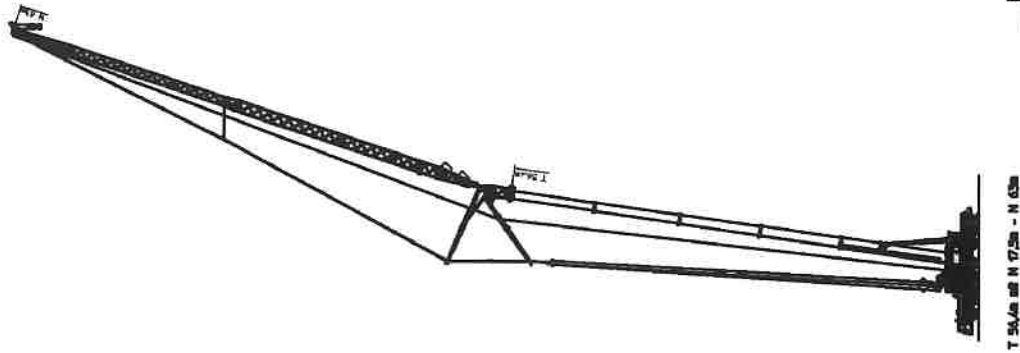
305-653.0000-000
9140 0236 06

Ansicht Y
N 10

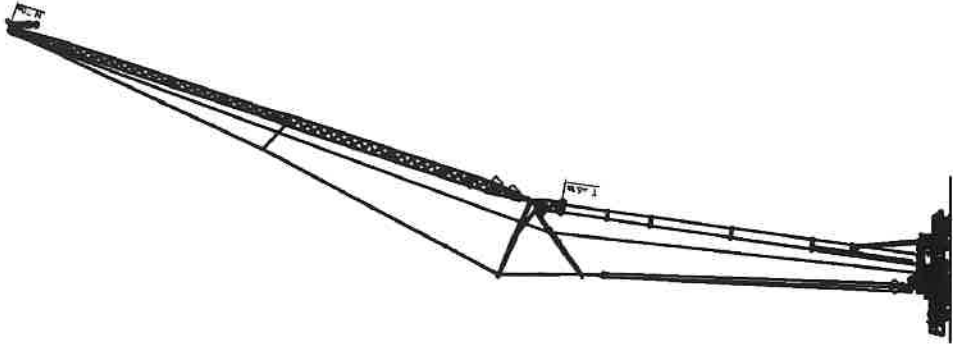


Ansicht X
N 10

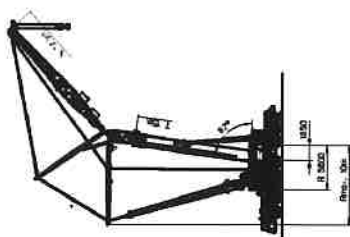




T 56,4m mit N 63m - N 63m



T 44,5m mit N 70m - N 70m



R 1000
R 1000
R 1000

Blatt 02 von 02

✓ LKLOU
L 1000/STZ

A0

Stangen für Nadel-
ausleger N 70m

1:200

365-633.00000-000
9140 0206 06

Pos. Artikel	Bezeichnung	Description
1 927962908	STANGE KPL.	ROD CPL.
2 927963208	LASCHE KPL.	BRACKET COMPL.
3 927963308	STANGE KPL.	ROD CPL.
4 927963408	STANGE KPL.	ROD CPL.
5 927963608	STANGE KPL.	ROD CPL.
6 927964508	SCHWINGE	ROCKER
7 927965008	LASCHE	BUTT STRAP
8 949939908	BOLZEN	PIN
9 949940108	BOLZEN	PIN
10 773725808	SEIL	ROPE
11 433105008	SICHERUNGSFEDER	RETAINING SPRING
12 927966508	STANGE KPL.	ROD CPL.
13 927966608	STANGE KPL.	ROD CPL.
14 949381908	BOLZEN	PIN
15 433007808	SPLINT	SPLIT PIN
1000 914002608	STANGEN NADELAUSLEGER	RODS FOR LATTICE JIB